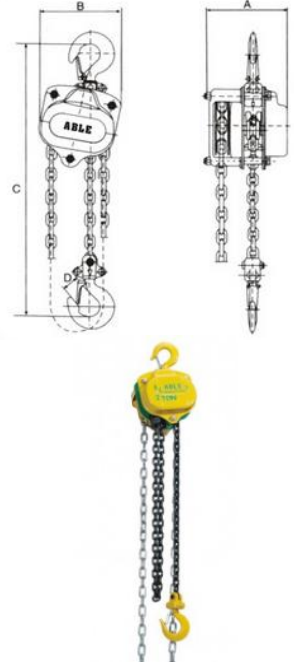


APAREJOS

A CADENA (7)

Los aparejos a cadena marca ABLE poseen trinquetes dobles y un gancho inferior con cojinete de empuje. Centrado de engranajes y estructura resistente.

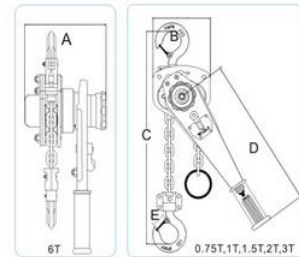
	Capacidad (Tn)	Longitud (m)	Peso (Kg)	Dimensión A	Dimensión B	Dimensión C	Artículo
APAREJO A CADENA CB-I/005/3	0.5	3	9.1	127	144	285	ABL1005
APAREJO A CADENA CB-I/010/3	1	3	12	147	157	315	ABL1010
APAREJO A CADENA CB-I/015/3	1.5	3	13.8	179	174	340	ABL1015
APAREJO A CADENA CB-I/020/3	2	3	21.6	179	204	380	ABL2520
APAREJO A CADENA CB-I/030/3	3	3	21	179	206	475	ABL2530
APAREJO A CADENA CB-I/050/3	5	3	37.5	179	263	635	ABL2550
APAREJO A CADENA CB-I/100/3	10	3	59.5	179	367	760	ABL2600



PALANCA A CADENA (5)

Los aparejos de palanca a cadena poseen ganchos y cadena de carga de material forjado para carga de aleación de grado 80 ISO y estándar JIS.

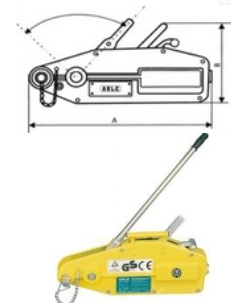
	Capacidad (Tn)	Longitud (m)	Peso (Kg)	Dimensión A	Dimensión B	Dimensión C	Artículo
APAREJO PALANCA A CADENA LB-I/075/1.5	0.75	1.5	6.9	148	128	295	ABL0423
APAREJO PALANCA A CADENA LB-I/150/1.5	1.5	1.5	7	152	128	310	ABL0424
APAREJO PALANCA A CADENA LB-I/100/1.5	1	1.5	9.6	161	148	335	ABL0425
APAREJO PALANCA A CADENA LB-I/200/1.5	2	1.5	10.1	168	148	350	ABL0426
APAREJO PALANCA A CADENA LB-I/300/1.5	3	1.5	15.9	191	180	405	ABL0427



TIRFOR (3)

Los aparejos tipo TIRFOR poseen cable metálico que permite operar en cualquier grado de trabajo. Además viene con un gancho de seguridad.

	Capacidad (Tn)	Tracción (Kg)	Peso cable (Kg)	Artículo
APAREJO TIPO TIRFOR WRP-08-20	800	1300	6.4	ABLT080
APAREJO TIPO TIRFOR WRP-16-20	1600	2600	12	ABLT160
APAREJO TIPO TIRFOR WRP-32-20	3200	6000	23	ABLT320

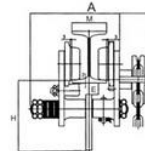
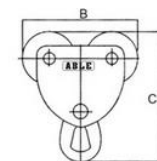


CARRO TRASLACIÓN (6)



Los carros de traslación ABLE pueden ser suministrados por placas anticaída y dispositivos antivuelco. La longitud estándar de la cadena de operación es de 3 m.

	Capacidad (Tn)	Tamaño de riel (Ancho)	Tamaño de riel (Alto)	Dimensión A	Dimensión B	Dimensión C	Artículo
CARRO DE TRASLACIÓN PT-I 05	0.5	75-125	100-150	206	174	120	ABLC205
CARRO DE TRASLACIÓN PT-I 10	1	75-125	125-250	206	231	120	ABLC210
CARRO DE TRASLACIÓN PT-I 20	2	100-150	150-400	241	271	155	ABLC220
CARRO DE TRASLACIÓN PT-I 30	3	100-150	180-400	261	311	185	ABLC230
CARRO DE TRASLACIÓN PT-I 50	5	125-175	250-450	294	351	220	ABLC250
CARRO DE TRASLACIÓN PT-I 100	10	125-175	250-450	294	721	165	ABLC299

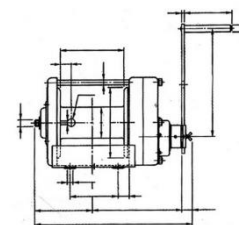


CABRESTANTE (4)



Los cabrestantes ABLE permiten realizar aplicaciones de elevación y descenso. Posee tanto freno auto-bloqueo, como freno de fricción automática lo que permite que la carga permanezca en posición en cualquier momento una vez el operario libera el mango.

	Durabilidad (Kg)	Diámetro del tambor (mm)	Rollo por vuelta (mm)	Carga de presión manual (Kg)	Artículo
CABRESTANTE MANUAL PNW-500	500	60.5	48.4	12	ABLKM05
CABRESTANTE MANUAL PNW-1000	1000	76.3	21.7	12	ABLKM10
CABRESTANTE MANUAL PNW-2000	2000	89.1	13.6	13	ABLKM20
CABRESTANTE MANUAL PNW-3000	3000	101.6	18	18	ABLKM30



PINZA AGARRE

HORIZONTAL(5)

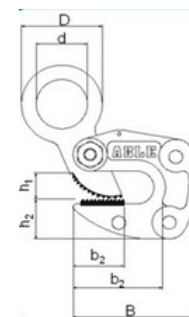


Las pinzas de agarre horizontal permiten la elevación y transferencia en forma horizontal de diferentes materiales, también se pueden utilizar colgando verticalmente debajo de un separador.

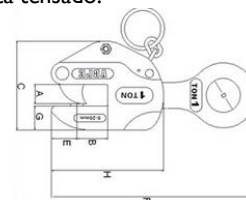
Es un material que también se caracteriza por su peso liviano en relación a su capacidad de elevación.

Pieza forjada.

	Capacidad (Tn)	Apertura (mm)	Peso (Kg)	Artículo
PINZA AGARRE HORIZONTAL HLC-1500	1.5	22	2.1	ABLPAH3
PINZA AGARRE HORIZONTAL HLC-2500	2.5	33	4.7	ABLPAH5
PINZA AGARRE HORIZONTAL HLC-4000	4	40	8.4	ABLPAH8
PINZA AGARRE HORIZONTAL HLC-5000	5	53	12.2	ABLPAH9



La pinza de agarre ABLE es una pieza forjada que permite la elevación de diferentes materiales. Posee un dispositivo de seguridad por el cual la cerradura no se desacopla, incluso si el cable de elevación esta tensado. Mantiene una estructura de seguridad contra golpes de la carga al tocar el suelo. Cumple con la norma BE EN13155.



	Capacidad (Tn)	Apertura (mm)	Peso (Kg)	Dimensión A	Dimensión B	Dimensión C	Articulo
PINZA AGARRE VERTICAL VLC 2	2	0-32	7	35	42	152	ABLPAV2
PINZA AGARRE VERTICAL VLC 3	3	0-36	11	38	48	170	ABLPAV3
PINZA AGARRE VERTICAL VLC 5	5	0-50	17.2	35	38	52	ABLPAV5